

Acute TravelBus

邏輯分析儀 + 協定分析儀

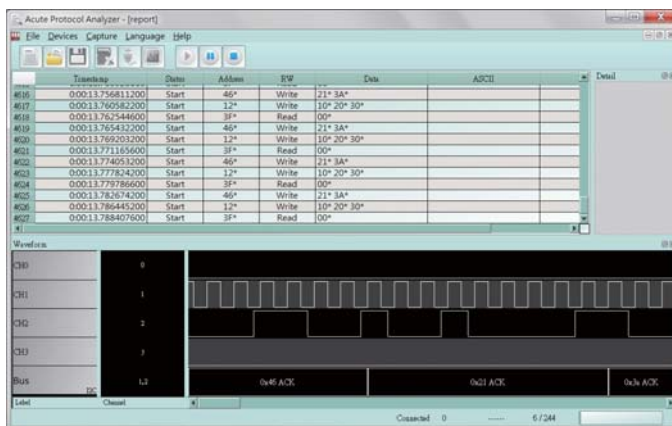


96 x 74 x 24 mm³

- PC-based, USB 3.0 介面 / 電源
- 200 MHz* 時序 / 狀態分析
- 數位通道 : 16 (Data), 1 (CLK), 2 (I²C/DP_AUX)
- 儲存空間 : PC RAM
- 資料即時顯示, 擷取後波形同步顯示
- 匯流排解碼 : CAN FD, DALI2.0, DP_Aux, I²C, I²S, LIN2.2, PMBus, PWM, SMBus, SPI, MIPI I3C 1.1, UART, USB PD 3, ... 70餘種, 見背面
- 協定模組 I : I²C, RS232, SPI
- 協定模組 II : HID over I²C, I²S, LIN2.2, MDIO, PMBus, SMBus, USB1.1
- 協定模組 III : BiSS-C, CAN2.0B, CAN-FD, DALI2.0, Modbus, Profibus, RS422, RS485, ...
 - 差動訊號通道 : 2 (CAN2.0B/CAN-FD), 4 (RS422/485)
 - 可堆疊 Acute TravelScope 示波器成為 MSO
 - 隔離埠 : CAN2.0B/CAN-FD, RS485 (不共地 >1000Vrms)

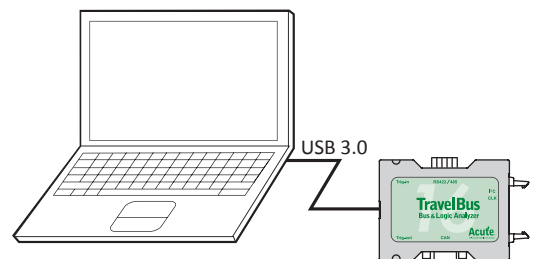
型號	通道數	協定模組	匯流排解碼	堆疊示波器
TB2016F	19	I	YES	No
TB2016E	19	I, II	YES	No
TB2016B	25	I, II, III	YES	Yes

軟體畫面



系統需求

- USB 3.0 port
- Win 7, Win 8, Win10 (32 / 64 bits), Win11



 敏盛企業有限公司
http://www.mavin.com.tw

免責聲明
資料僅供參考, 若有與原廠不合之處, 請以原廠規格為準, 且不供任何證明文件之用
TEL:03-5970828 FAX:03-5972622 新竹湖口工業區工業四路3號2F

Acute[®]

PC-based T&M Instruments

Acute Technology Inc.

Tel: +886-2-2999-3275 E-mail: service@acute.com.tw http://www.acute.com.tw



TravelBus 系列

型號	TB2016F	TB2016E	TB2016B	
電源	USB bus-power (+5V)			
靜態消耗功率	0.75W			
	瞬間最大消耗功率			
傳輸介面	USB 3.0			
時序分析 (異步, 採集頻率)	200 MHz*			
狀態分析 (同步, 外部時脈)	200 MHz*			
通道 (Data / CLK / I ² C / CAN / RS485)	16 / 1 / 2 / - / -		16 / 1 / 2 / 2 / 4	
解析度	5 ns			
通道數	16 (Max.)			
多條件	Yes (4)			
前置/後置	Yes			
忽略次數	Yes (0 ~ 65536 times)			
種類	通道, 標籤觸發, 單階, 寬度, 逾時, 外觸發			
觸發	I	I ² C, RS232, SPI		
	II	---	HID over I ² C, I ² S, LIN2.2, MDIO, PMbus, SMBus, USB1.1	
	III	---	BiSS-C, CAN2.0B, CAN-FD, DALI2.0, DP_Aux, SENT Modbus, Profibus, RS422, RS485, USB PD 3	
輸入埠(堆疊用)	---	---	TTL 3.3V	
輸出埠(堆疊用)	---	---	TTL 3.3V	
範圍	-6V ~ +6V			
解析度	50mV			
觸發電壓	觸發電壓準確率			
輸入電壓	±100mV + 5%*Vth			
	最大			
靈敏度	±40V DC, 15Vpp AC			
輸入阻抗	0.5Vpp @150MHz			
量測速度上限	200KΩ // <5pF			
溫度	Data Port: 15MHz, CAN Port: 1Mbps, I ² C Port: 400KHz, RS485 Port: Baud rate 20Mbps			
協定分析	工作 / 保存溫度	5°C ~ 45°C (41°F ~ 113°F) / -10°C ~ 65°C (-14°F ~ 149°F)		
	I	I ² C, RS232, SPI		
	II	---	HID over I ² C, I ² S, LIN2.2, MDIO, PMbus, SMBus, USB1.1	
III	---	---	BiSS-C, CAN2.0B, CAN-FD, DALI2.0, DP_Aux, Modbus, Profibus, PWM, RS422, RS485, USB PD 3	
軟體功能	匯流排解碼	1-Wire, 3-Wire, 7-Segment, A/D Mux Flash, AccMeter, ADC, APML, BiSS-C, BSD, CAN2.0, CAN FD, Close Caption, CODEC_SSI, DALI2.0, Digital LED, DMX512, DP_Aux, EDID, FlexRay, HDLC, HDQ, HID over I ² C, I ² C, I ² C EEPROM, I ² S, ITU656, IrDA, JTAG, JVC IR, LCD1602, LIN2.2, Line Decoding, Line Encoding, LPT, M-Bus, Math, MDIO, MHL Cbus, Microwire, Mini/Micro LED, MIPI CSI LP, MIPI DSI LP, MIPI I3C 1.1, Modbus, NEC IR, PECL, PMbus, Profibus, PS/2, PWM, QEI, QI, RC-5, RC-6, RT_SWI, SDQ, SENT, SGPIO, Smart Card (ISO7816), SMBus, SMI, SMIPI SoundWire, SPI, SSI, ST7669, SWD, SWIM, SWP, UART, UNI/O, USB1.1, USB PD 3, Wiegand		
主機尺寸	長 x 寬 x 高 (mm ³)	96x74x24		
排線		24-pin		
測試夾		5	10	20

* 建議量測之訊號頻率不要超過 14MHz。

產品內容

項目	數量
1. TB2016 主機	1
2. 端子台 (F/E/B)	0/0/1
3. D-Sub 接線 (F/E/B)	0/0/1
4. 排線 (24-pin)	1
5. USB 3.0 傳輸線	1
6. 探針夾 (F/E/B)	5/10/20

軟體 & 使用手冊下載
<http://www.acute.com.tw>

