

皇晶科技

TravelLogic 邏輯分析儀

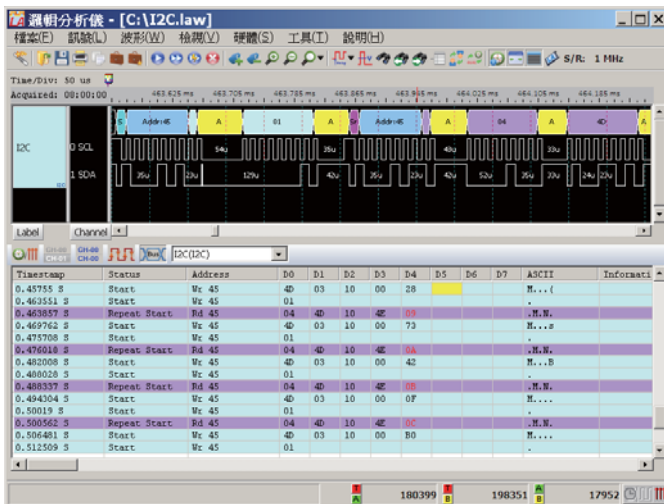
- PC-based
- USB2.0 介面 / 電源
- 18 通道
- 4 GHz 時序分析 / 200 MHz 狀態分析
- 4組條件式觸發 (每組條件4階)
- 資料記錄 (硬碟儲存)
- 轉態儲存 (全通道資料壓縮)
- 限定儲存 (僅支援轉態儲存模式)
- 狀態顯示、即時頻率
- 輸入電壓靈敏度最小 0.25 Vpp
- 可與皇晶或其他廠牌 DSO 堆疊成 MSO
- 匯流排觸發: I²C
- 匯流排分析: CAN, eMMC, I²C, I²S, NAND Flash, PMBus, SD, SMBus, SPI, SVI2, SVID, LPC, MDIO, MHL-CBus, PWM, UART, USB1.1, ... 60餘種,見背面



123 x 76 x 21 mm³

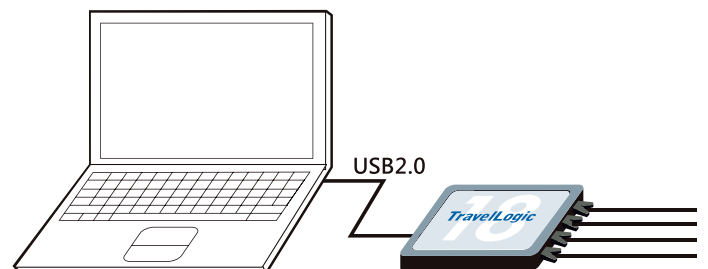
型號	通道	每通道記憶體	總記憶體
TL2018E	18 CH	8 Kb	180 Kb
TL2118E	18 CH	1 Mb	18 Mb

軟體畫面



系統需求

- USB 2.0 插槽
- XP, Vista, Win 7, Win 8 (32 / 64 bits)



Acute
PC-based T&M Instruments

敏盛企業有限公司
http://www.mavin.com.tw

免責聲明
資料僅供參考，若有與原廠不合之處，請以原廠規格為準，且不供任何證明文件之用

TEL:03-5970828 FAX:03-5972622 新竹湖口工業區工業四路3號2F



TravelLogic 系列

規格		TL2018E	TL2118E
電源	電源	USB bus-power (+5V)	
	靜態消耗功率	0.75W	
	瞬間最大消耗功率	<2.5W	
傳輸介面		USB2.0	
時序分析 (非同步, 採樣頻率)		4 GHz	
狀態分析 (同步, 外部時脈)		200 MHz	
轉態儲存		多通道 (55 bits at 5 ns resolution/時間間隔5.7年)	
限定儲存		僅支援轉態儲存模式	
通道 (Signal/Ground)		18/2	
總記憶體		180K bits	18M bits
		每通道記憶體(bits)/可使用通道數	
時序分析		2.5K/18	
4 GHz			
1.6 GHz		32K/4	4M/4
800 MHz		16K/9	2M/9
400 MHz		8K/18	1M/18
200 MHz		8K/18 12K/12, 16K/9 24K/6, 36K/4 72K/2, 144K/1	1M/18 1.5M/12, 2M/9 3M/6, 4.5M/4 9M/2, 18M/1
觸發	解析度	250ps	
	通道數	18	
	多條件	有 (4)	
	多階層	有 (16)	
	前置/後置/延遲	有	
	忽略次數	有 (0~1048575次)	
	種類	字元, 通道, 轉態, 突波, 寬度, 比較式, 逾時	
	匯流排觸發	I ² C	
	輸入埠 (堆疊用)	TTL 3.3V	
	輸出埠 (堆疊用)	TTL 3.3V	
	範圍	+6V ~ -6V	
	觸發電壓	解析度	50mV
參考電壓準確率		±100mV + 5%*Vth	
最大		±40V DC, 15Vpp AC	
輸入電壓	靈敏度	0.25Vpp @50MHz, 0.5Vpp @150MHz, 0.8Vpp @250MHz	
	輸入阻抗	200KΩ// <5pF	
溫度	工作溫度/保存溫度	5°C ~ 45°C (41°F ~ 113°F)/-10°C ~ 65°C (14°F ~ 149°F)	
相位誤差		< 1ns	
軟體功能	波形放大縮小	有 (可使用滑鼠滾輪)	
	使用語系	繁體中文、簡體中文、英文 (可隨時切換)	
	波形高度	可改變	
	全域視窗/報告視窗	有	
	快速游標定位	有	
	匯入通道名稱	有	
	快速新增匯流排分析	有	
	觸發游標/輔助游標	1/25	
	資料記錄	可儲存至硬碟中	
	匯流排分析	1-Wire, 3-Wire, 7-Segment, A/D Converter, APML, CAN, Close Caption, CEC, DALI, DMX512, DP-Aux, FlexRay, HD Audio, HDQ, HDMI-DDC(EDID), I ² C, I ² C EEPROM, I ² S, I80, IDE, Indicator, ITU656(CCIR656), IrDA, JTAG, LCD1602, LIN, Lissajous, LPC, Math, MDIO, MHL-CBUS, Microwire, MII(RMII), MMC(eMMC), Modbus, NAND Flash, NEC IR, PECL, PMBus, PS/2, PWM, Qi, RC-5, RC-6, SDIO(SD3.0), Serial Flash, Serial IRQ, SGPIO, Smart Card(ISO7816), SMBus, SMI, S/PDIF, SPI, SSI, ST7669, SWD, SWP, SVI2, SVID, UART, UNI/O, USB 1.1, ...	
	解碼器	Biphase Mark, Differential-Manchester, Manchester (Thomas, IEEE802.3), Miller, Modified Miller, NRZI, ...	
	編碼器	AMI (Standard, B8ZS, HDB3), Biphase Mark, CMI, Differential-Manchester, Manchester (Thomas, IEEE802.3), MLT-3, Miller, Modified Miller, NRZI, Pseudoternary, ...	
主機尺寸	長x寬x高(mm ³)	123 x 76 x 21 (mm ³)	
排線		絕緣線材40條 (訊號線36條, 接地4條)	
探針夾		20	