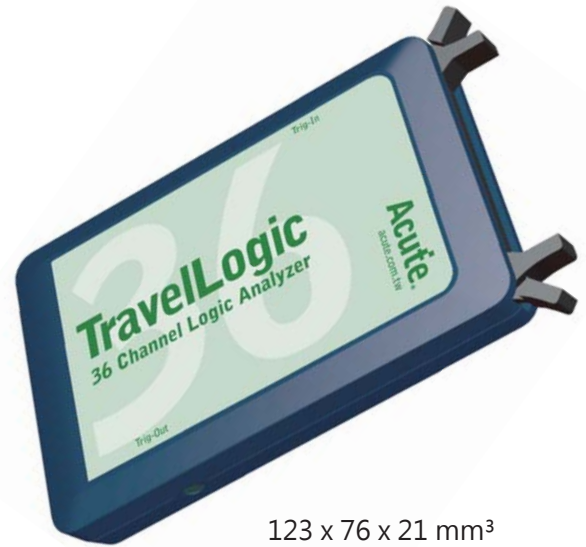


皇晶科技

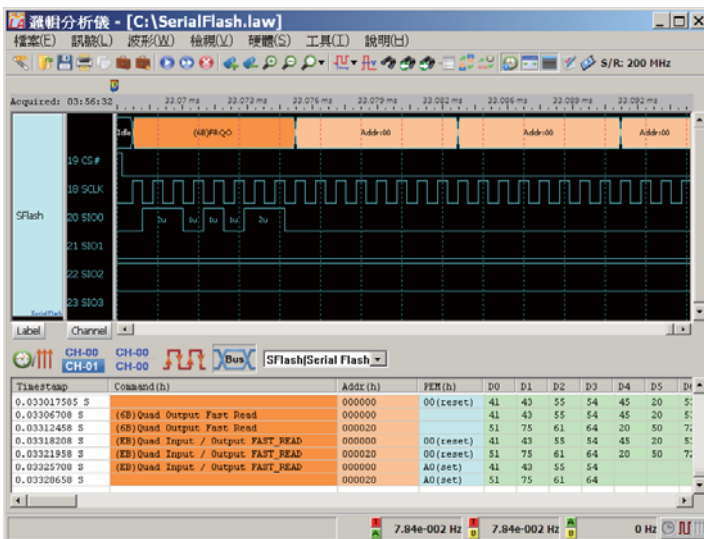
TravelLogic 邏輯分析儀

- PC-based
- USB2.0 介面/電源
- 36通道
- 4 GHz 時序分析 / 200 MHz 狀態分析
- 4組條件式觸發 (每組條件4階)
- 資料記錄 (硬碟儲存)
- 轉態儲存 (全通道資料壓縮)
- 限定儲存 (僅支援轉態儲存模式)
- 狀態顯示、即時頻率
- 可與皇晶或其他廠牌 DSO 堆疊成 MSO
- 輸入電壓靈敏度最小 0.25 Vpp
- 匯流排觸發群組 I : CAN, I²C, I²S, LPC, SPI, SVI2, SVID, UART, USB1.1, ...
- 匯流排觸發群組 II : eMMC 4.5, SD 3.0, Serial Flash
- 匯流排分析 : CAN, eMMC, I²C, I²S, Nand Flash, PMBus, SD, SMBus, SPI, SVI2, SVID, UART, USB1.1, ... 60餘種,見背面



123 x 76 x 21 mm³

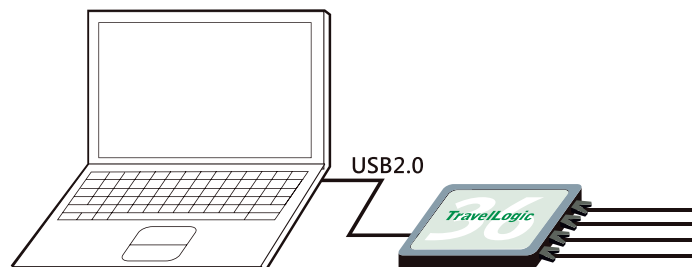
軟體畫面



型號	總記憶體	匯流排觸發
TL2136B	18 Mb	群組 I
TL2236B	72 Mb	群組 I
TL2236B ⁺	72 Mb	群組 I, II

系統需求

- USB 2.0 插槽
- XP, Vista, Win 7, Win 8 (32 / 64 bits)



Acute
PC-based T&M Instruments

敏盛企業有限公司
http://www.mavin.com.tw

免責聲明
資料僅供參考，若有與原廠不合之處，請以原廠規格為準，且不供任何證明文件之用

TEL:03-5970828 FAX:03-5972622 新竹湖口工業區工業四路3號2F



TravelLogic 系列

規格		TL2136B	TL2236B	TL2236B+	
電源	電源	USB bus-power (+5V)			
	靜態消耗功率	0.75W			
	瞬間最大消耗功率	<2.5W			
傳輸介面		USB2.0			
時序分析 (非同步, 採樣頻率)		4 GHz			
狀態分析 (同步, 外部時脈)		200 MHz			
轉態儲存		多通道 (55 bits at 5 ns resolution/時間間隔5.7年)			
限定儲存		僅支援轉態儲存模式			
通道 (Signal/Ground)		36/4			
總記憶體		18M bits	72M bits		
每通道記憶體(bits) vs. 可使用通道數	時序分析	每通道記憶體(bits)/可使用通道數			
	4 GHz	2.5K/36			
	2 GHz	5K/36			
	1.6 GHz	4M/4	16M/4		
	800 MHz	2M/9	8M/9		
	400 MHz	1M/18	4M/18		
	200 MHz	512K/36, 1M/18	2M/36, 4M/18,		
		1.5M/12, 2M/9	6M/12, 8M/9,		
		3M/6, 4.5M/4	12M/6, 18M/4,		
		9M/2, 18M/1	36M/2, 72M/1		
觸發	解析度	250ps			
	通道數	36			
	多條件	有 (4)			
	多階層	有 (16)			
	前置/後置/延遲	有			
	忽略次數	有 (0~1048575次)			
	種類	字元, 通道, 轉態, 突波, 寬度, 比較式, 逾時			
	匯流排觸發 I	CAN, I ² C, I ² S, LPC, SPI, SVI2, SVID, UART, USB1.1, ...			
	匯流排觸發 II	-		eMMC 4.5, SD 3.0, Serial Flash	
	輸入埠 (堆疊用)	TTL 3.3V			
	輸出埠 (堆疊用)	TTL 3.3V			
	範圍	+6V ~ -6V			
	觸發電壓	解析度	50mV		
		參考電壓準確率	±100mV + 5%*Vth		
		舒密特 (Schmitt) 觸發電壓	有 (可設定雙觸發電壓)		
輸入電壓	最大	±40V DC, 15Vpp AC			
	靈敏度	0.25Vpp @50MHz, 0.5Vpp @150MHz, 0.8Vpp @250MHz			
輸入阻抗	200KΩ// <5pF				
溫度	工作溫度/保存溫度	5°C ~ 45°C (41°F ~ 113°F)/-10°C ~ 65°C (14°F ~ 149°F)			
相位誤差	< 1ns				
軟體功能	波形放大縮小	有 (可使用滑鼠滾輪)			
	使用語系	繁體中文、簡體中文、英文 (可隨時切換)			
	波形高度	可改變			
	全域視窗/報告視窗	有			
	快速游標定位	有			
	匯入通道名稱	有			
	快速新增匯流排分析	有			
	觸發游標/輔助游標	1/25			
	資料記錄	可儲存至硬碟中			
	匯流排分析	1-Wire, 3-Wire, 7-Segment, A/D Converter, APML, CAN, Close Caption, CEC, DALI, DMX512, DP-Aux, FlexRay, HD Audio, HDQ, HDMI-DDC(EDID), I ² C, I ² C EEPROM, I ² S, I80, IDE, Indicator, ITU656(CCIR656), IrDA, JTAG, LCD1602, LIN, Lissajous, LPC, Math, MDIO, MHL-CBUS, Microwire, MII(RMII), MMC(eMMC), Modbus, Nand Flash, NEC IR, PECL, PMBus, PS/2, PWM, Qi, RC-5, RC-6, SDIO(SD3.0), Serial Flash, Serial IRQ, SGPIO, Smart Card(ISO7816), SMBus, SMI, S/PDIF, SPI, SSI, ST7669, SWD, SWP, SVI2, SVID, UART, UNI/O, USB 1.1, ...			
解碼器	Biphase Mark, Differential-Manchester, Manchester (Thomas, IEEE802.3), Miller, Modified Miller, NRZI, ...				
編碼器	AMI (Standard, B8ZS, HDB3), Biphase Mark, CMI, Differential-Manchester, Manchester (Thomas, IEEE802.3), MLT-3, Miller, Modified Miller, NRZI, Pseudoternary, ...				
主機尺寸	長x寬x高(mm ³)	123 x 76 x 21 (mm ³)			
排線	絕緣線材40條 (訊號線36條, 接地4條)				
探針夾	40				