

福祿克數位萬用表

FLUKE.

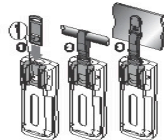
Fluke 170系列 真有效值數位萬用表



真有效值

Toolpak 掛件

- 利用該選件可以將 Fluke 170 系列和 180 系列萬用表方便地懸掛在磁板、皮帶或架子上。



福祿克推出全新 Fluke 179 / IMSK 工業用萬用表組合套件

- Fluke 179 真有效值萬用表，帶溫度、頻率 and 電容測量功能
 - 0.09% 基本準確度
 - 6000 字顯示
 - 平滑模式可對迅速改變的輸入信號進行濾波
- Fluke 322 400 A 交流電流鉤鉗
 - 測量高達 400 A 的交流電流
 - 測量高達 600 V 的交流電壓
 - 測量高達 600 V 的直流電壓
 - 以 1.8% 的基本準確度進行精確測量
 - 解析度高達 0.01 A 和 0.1 V
- 80BK-A 熱電偶珠狀探棒
- TL75 測試線
- AC72 彈簧夾
- 對 Fluke 179 提供有限終身保修，對 Fluke 322 提供 2 年保固



Fluke 179 / EDA2 豪華型附件組合

套件包括：

- Fluke 179 帶背光照明真有效值數位萬用表
- Fluke TL224 矽橡膠絕緣測試線
- Fluke TL910 帶備用探針的電子測試探棒
- Fluke AC280 大負荷鉤鉗式測試夾
- Fluke 80BK 集成溫度探棒
- Fluke 軟質攜帶包
- TPAK 磁性掛鉤

New



訂購資訊

隨機附件：

- 170 系列數位萬用表
 - TL75 測試線一對
 - 用戶使用手冊
 - 179 還包含 80BK 溫度探棒一隻
- 保固期：有限的終身保修

堅固耐用的 Fluke 170 系列萬用表，完全適應工業現場應用的數位萬用表。惡劣的環境和高壓很容易損傷萬用表，但對 Fluke 170 系列數位萬用表來說卻是微不足道的事。這兩種萬用表內外設計堅固，一體化的保護套和符合人體工程學的流線型外殼，使現場應用更加舒適、方便且具有以下特徵：

- 過壓保護裝置可抗高達 6 千伏衝擊電壓，並有 IEC61010-1 過壓安全等級認證。
- 輸入保護確保萬用表在歐姆檔時，儀器不會由於誤接入高壓而損壞。
- 福祿克專利的接觸保持 TouchHold 模式，可以鎖定讀值，使閱讀更加方便。
- 179 隨即附帶溫度探棒。
- 所有型號享受終身保固服務。

		Fluke 175	Fluke 177	Fluke 179
~A	量程	0.01 mA - 10.00 A (20 A 超載約 30 秒)	0.01 mA - 10.00 A (20 A 超載約 30 秒)	0.01 mA - 10.00 A (20 A 超載約 30 秒)
	準確度	±(1.5% + 3)	±(1.5% + 3)	±(1.5% + 3)
	峰值因數	≤ 3	≤ 3	≤ 3
	AC 回應	45 Hz 到 1 kHz	45 Hz 到 1 kHz	45 Hz 到 1 kHz
A	量程	0.01 mA - 10.00 A (20 A 超載約 30 秒)	0.01 mA - 10.00 A (20 A 超載約 30 秒)	0.01 mA - 10.00 A (20 A 超載約 30 秒)
	準確度	±(1.0% + 3)	±(1.0% + 3)	±(1.0% + 3)
~V	量程	0.1 mV 到 1000 V	0.1 mV 到 1000 V	0.1 mV 到 1000 V
	準確度	45 Hz 到 500 Hz ±(1% + 3) 500 Hz 到 1 kHz ±(2% + 3)	45 Hz 到 500 Hz ±(1% + 3) 500 Hz 到 1 kHz ±(2% + 3)	45 Hz 到 500 Hz ±(1% + 3) 500 Hz 到 1 kHz ±(2% + 3)
	AC 回應	45 Hz 到 1 kHz	45 Hz 到 1 kHz	45 Hz 到 1 kHz
	ΔV	量程	0.1 mV 到 1000 V	0.1 mV 到 1000 V
Ω	準確度	±(0.15% + 2)	±(0.09% + 2)	±(0.09% + 2)
	量程	0.1 Ω 到 50.00 MΩ	0.1 Ω 到 50.00 MΩ	0.1 Ω 到 50.00 MΩ
電容	最高解析度	±(0.9% + 1)	±(0.9% + 1)	±(0.9% + 1)
	量程	1 nF 到 9999 μF	1 nF 到 9999 μF	1 nF 到 9999 μF
連續性	最高解析度	±(1.2% + 2)	±(1.2% + 2)	±(1.2% + 2)
	量程	警信號裝置保證阻值 < 25 Ω，保證停止阻值 > 250 Ω，在 250 μs 內或更長時間探測開路或者短路		
Hz	輸入電壓：2 Hz 到 100 kHz	輸入電壓：2 Hz 到 100 kHz	輸入電壓：2 Hz 到 100 kHz	輸入電壓：2 Hz 到 100 kHz
	輸入電流：2 Hz 到 30 kHz	輸入電流：2 Hz 到 30 kHz	輸入電流：2 Hz 到 30 kHz	輸入電流：2 Hz 到 30 kHz
溫度	準確度	±(0.1% + 1)	±(0.1% + 1)	±(0.1% + 1)
	量程	-40°C 到 +400°C (-40°F 到 +752°F)		
	準確度	°C：±(1% + 10) °F：±(1% + 18)		

特徵	175	177	179
6000 個計數的顯示螢幕	•	•	•
自動顯示保留和手動顯示保留	•	•	•
IEC1010 等級：CAT IV/600V / CAT III 1000V	•	•	•
用於能見度低的環境下測量背景燈	•	•	•
測量攝氏溫度和華氏溫度，包含熱電偶	•	•	•
電池蓋的設計使得不需要破壞校準封就可以夠及電池	•	•	•
與 Fluke ToolPak™ 儀錶懸掛組件相容	•	•	•

尺寸：4.3cm 高 × 9cm 寬 × 18.5cm 長 重量：420g

建議使用的附件——175、177、179 數位萬用表



免責聲明
資料僅供參考，若有與原廠不合之處，請以原廠規格為準，且不供任何證明文件之用
TEL:03-5970828 FAX:03-5972622 新竹湖口工業區工業四路3號2F