



敏盛企業有限公司  
<http://www.mavin.com.tw>

FLUKE®

# Fluke 317/319 電流鉤表

Accurate. Rugged. Safe.





# Fluke 317/319 電流鉤表

FLUKE®

New



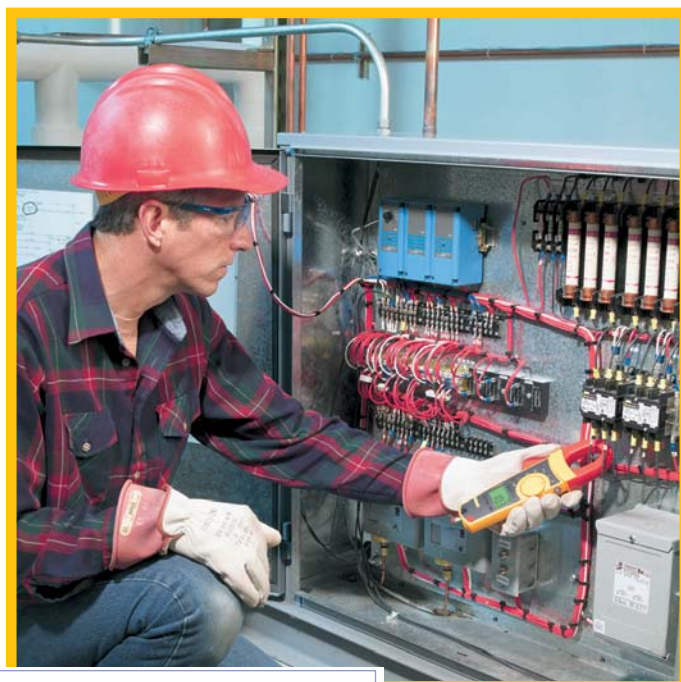
## Fluke 317, 319 新增功能

- 獨特的40A小量程、高準確度電流測試--0.01A高解析度, 1.6%高精度測量。  
(許多工程師們測量小電流的場合遠比測量大電流要多)
- 夾鉗纖薄、體型輕便，更加適合於在狹窄空間內使用。
- 啟動電流 - 可以測量如電機和照明設備的啟動電流，積分時間為 100 ms (Fluke 319 only)。
- 頻率測量 - 可以精確地測量變頻器的脈寬調變輸出信號的頻率 (Fluke 319 only)。
- Zero(歸零) - 將顯示幕歸零以進行直流(DC) 測量真有效值
- 1000A 大量程- 交流/直流兩用電流測量；交流/直流電壓測量(Fluke 319 only)。
- Min/max (最小值/最大值) 功能檔適用於電流和電壓模式
- RMS 真有效值
- 6000 位數顯示
- 大型的背光顯示,便於觀看
- 4000 Ω 電阻量程
- 顯示保留功能,可將測量結果保留在屏幕上
- 導通測試  $\leq 30 \Omega$
- 自動關機功能 - 最大限度地延長電池的使用壽命，因而在需要時儀表可以工作。
- 夾鉗開口大小: 37mm

規格	
電源	3顆AAA IEC LR03 電池
夾鉗開口大小	37 mm (1.45 吋)
鉗口直徑	37 mm (1.45 吋)
尺寸 (L x W x H)	234 mm x 74 mm x 34.8 mm
重量	384 克(13.5 盎司) 包含電池
校正	完整手動校正及測試 校正週期一年
顯示幕解析度	6000 位數
安全性	CE EN/IEC 61010-1 及 IEC 61010-2-032
測量類別	600 V CAT III (第三類)

環境規格	
作業溫度	-10°C 至 50°C (14°F 至 122°F)
保存溫度	-40°C 至 60°C (-40°F 至 140°F)
IP 分級	IP40
摔落測試	3呎(1公尺)摔落測試、 六面、橡木地板

一般技術規格	
準確度規格適用於 23°C ± 5°C (73°F ± 41°F)	
低於 18°C 和高於 28°C (64°F 及高於 82°F), 每 °C 準確度下降規格的(0.1)倍	
AC V 和 AC A 準確度的實際真均方根值範圍介於5%到100%	



敏盛企業有限公司  
<http://www.mavin.com.tw>

免責聲明

資料僅供參考，若有與原廠不合之處，請以原廠規格為準，且不提供任何證明文件之用

TEL:03-5970828 FAX:03-5972622 新竹湖口工業區工業四路3號2F

# Fluke 317/319 電流鉤表

FLUKE®

## 技術規格

功能	參數	Fluke 317	Fluke 319
AC 交流電流	範圍	40.00 A	40.00 A
		600.0 A	600.0 A
			1000 A
	解析度	0.01 A	0.01 A
		0.1 A	0.1 A
			1 A
	準確度	1.6% ± 6 digits (50-60 Hz) [40 A]	1.6% ± 6 digits (50-60 Hz) [40 A]
2.5% ± 8 digits (60-500 Hz) [40 A]		2.5% ± 8 digits (60-500 Hz) [40 A]	
1.5% ± 5 digits (50-60 Hz) [600 A]		1.5% ± 5 digits (50-60 Hz) [600/1000 A]	
2.5% ± 5 digits (60-500 Hz) [600 A]		2.5% ± 5 digits (60-500 Hz) [600/1000 A]	
波峰系數 CF > 2, 規格值增加 2%	For 500 A, 最高 3.0	For 500 A, 最高 3.0	
	For 600 A, 最高 2.5	For 600 A, 最高 2.5	
交流響應	RMS	RMS	
DC 直流電流	範圍	40.00 A	40.00 A
		600.0 A	600.0 A
			1000 A
	解析度	0.01 A	0.01 A
		0.1 A	0.1 A
			1 A
	準確度	1.6% ± 6 digits [40 A]	1.6% ± 6 digits [40 A]
1.5% ± 5 digits [600 A]		1.5% ± 5 digits [600 A]	
AC 交流電壓	範圍	600.0 V	
	解析度	0.1V	
	準確度	1.5% ± 5 digits (20-500Hz)	
	交流響應	RMS	
DC 直流電壓	範圍	600.0 V	
	解析度	0.1 V	
	準確度	1% ± 4 digits	
電阻	範圍	400.0 Ω	
		4000 Ω	
	解析度	0.1 Ω	
		1.0 Ω	
準確度	1% ± 5 digits		
導通測試		≤ 30 Ω	
啟動電流	積分時間	NA	100 ms
頻率	範圍	NA	5.0-500.0 Hz
	準確度	NA	0.5% ± 5 digits
	觸發位準	NA	10 - 100 Hz ≥ 5 A, 5 - 10 Hz, 100 - 500 Hz ≥ 10 A



### Fluke 317/319 真有效值電流鉤表

- 鉗頭纖薄, 體型輕便
- 易於在狹窄空間內使用
- 獨特的 40 A 小量程, 高準確度電流測試  
0.01 A 高解析度, 1.6 % 高精度量測
- 可以測量如電機和照明設備的啟動電流 (Fluke 319)
- 可以精確地測量變頻器的脈寬調變輸出信號頻率 (Fluke 319)

# Fluke 317/319 電流鈎表

FLUKE®

## 可選配件

### TL223 電氣測試線套件

- \* 一對絕緣測試線TL224, AC220工業用鱷魚夾和TPI 平面探針或TP4mm探針
- \* Category III 1000V. 10 A.



### AC285 大開度鱷魚夾

- \* 一對(紅, 黑)香蕉插孔鱷魚夾
- \* 彎曲的鉗口, 堅固的內置彈簧便於緊夾
- \* 開口寬度: 20mm

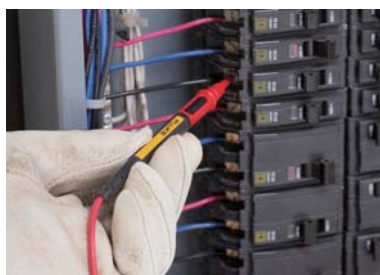


### TL175 電氣安全防護測試線組

- \* 全球唯一可調筆尖護套測試線
- \* 測試線磨損警示
- \* 可配合各式應用來調整探針長度
- \* 超過30000次彎曲無故障測試
- \* 通用接頭可搭配各式儀器
- \* 溫度環境-20°C至55°C
- \* 安全等級CAT II 1000 V, CAT III 1000 V, CAT IV 600 V
- \* 一年保固



TL175



Fluke. Keeping your world  
up and running.®



敏盛企業有限公司

MAVIN METROLOGY EN.CO.,LTD

TEL:03-5970828 FAX:03-5972622

地址: 新竹縣湖口鄉工業四路3號2F  
<http://www.mavin.com.tw>

© Copyright 2012 Fluke Corporation. All rights reserved.  
Data subject to alteration with out notice.  
Pub-id:11843-eng tw-rko

Fluke授權經銷商