

技術資料

Fluke TiS20+ 紅外線熱影像儀



通過適當級別的紅外圖像與分析節省時間

- 觸控式螢幕連續紅外和可見光融合 IR-Fusion™，只需手指滑動螢幕，即可調整設置。
- 120 x 90 紅外解析度 (10,800 圖元)
- 3.5" LCD 觸摸顯示幕，操作方便易於進行故障排除
- 使用 Fluke Connect Asset Tagging 自動分類圖像

耐用

無不管您是要查找開關設備上的不均勻負載，還是要檢測通風系統，Fluke TiS20+ 都可幫助您快速檢測問題。

- 可承受高度達2米的跌落
- 具有防水和防塵性能-IP54殼體防護等級

IR-Fusion™

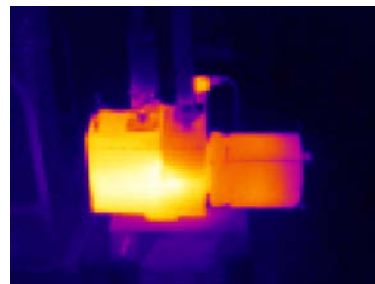
Fluke IR-Fusion 技術，紅外和可見光融合技術，以便更快地檢查和更好地報告。只需輕輕一按，即可從全紅外圖像掃描至全可見圖像，以確定問題位置。



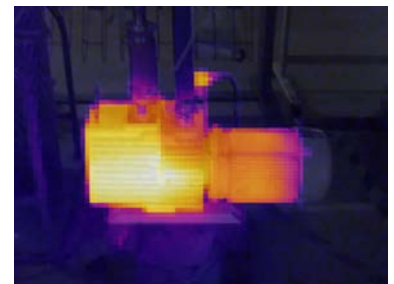
FLUKE CONNECT™ ASSET TAGGING

無需花費大量時間在電腦上整理熱圖像，讓“資產標籤”為您完成所有工作。不再需要在辦公室中拖放檔或重命名檔，只需掃描資產上的二維碼、捕獲熱圖像，然後它們即會自動按資產分類。開始花時間分析您的圖像並創建報告，而不是一次一個地分類檔。

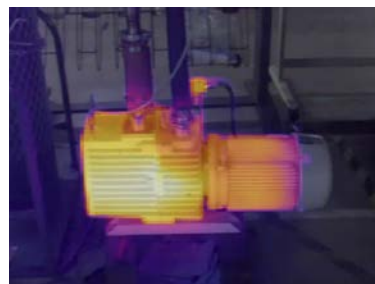
*Fluke Taiwan 目前僅支援PC版FLUKE CONNECT



全紅外線影像*



75 % 混合影像*



50 % 混合影像*



完整可見的影像

*模擬的熱影像

規格

主要功能	TiS20+
紅外線解析度	120 x 90 (10,800 像素)
IFOV (空間解析度)	7.6 mRad · D:S 130:1
可視範圍(視場角)	50° H x 38° V
最小對焦距離	50cm (20 inches)
對焦系統	固定焦距
資料傳輸	Mini USB · 用於將影像轉移至 PC
無線連線	有 · (802.11 b/g/n (2.4 GHz))
Fluke Connect 快速上傳	有 · 將熱像儀連接到建築中的 WiFi 網路 (802.11 b/g/n (2.4 GHz)) · 會自動拍攝圖像並將圖像上傳到 Fluke Connect 系統或您的本機伺服器以存儲並供您在 PC 上查看
影像品質	
IR-Fusion 紅外和可見光融合技術	持續融合 · 0 % 至 100 % · 為紅外圖像增添可視細節
顯示器	3.5" LCD 觸控螢幕 (橫向)
顯示解析度	320 x 240 LCD
熱敏度 (NETD)	60 mK
畫面更新率	15 Hz 或 9 Hz 版本
資料儲存和影像拍攝	
記憶體	4 GB 內部記憶體 (包括選購的 Micro SD 記憶卡插槽 · 最高 32 GB)
影像拍攝、檢視、儲存機制	可單手操作的影像拍攝、檢視與儲存功能
影像檔格式	非輻射測量 (jpeg) 或全輻射測量 (.is2) ; 非輻射測量 (jpeg) 檔無需使用分析軟件
軟體	Fluke Connect 桌面軟體 - 可訪問 Fluke Connect 系統的全面分析和報告軟體
軟體的匯出檔案格式	.bmp · .dib · .jpg · .tif · .tiff
電池	
電池 (可於現場更換 · 可充電)	鋰離子智慧電池組 · 以五格 LED 顯示幕來顯示電量
電池壽命	≥ 5 小時持續使用 (不使用 WiFi 下)
電池充電時間	充飽電需 2.5 小時
電池充電系統	直接在熱影像儀上充電 · 可選購 12 V 汽車充電轉接器
交流電運作	使用隨附的電源裝置 (100 VAC 到 240 VAC · 50/60 Hz) 使用交流電工作
省電功能	自動關閉: 5、10、15 和 20 分鐘 · 或永不關閉
溫度測量	
溫度測量範圍 (未於 0 °C 以下校正)	-20 °C 到 150 °C (-4°F 到 302°F)
準確度	目標溫度: 精度: 25 °C 下為 ± 2 °C 或 ± 2 % (取較大者)
螢幕上發射率校正	有 · 材料表
螢幕上反射背景溫度補償	是
中心點溫度	是
點溫度	熱、冷點標記

規格 (續上頁)

主要功能	TiS20+
調色盤	
標準調色盤	鐵紅、藍紅、高對比、琥珀色、熱金屬、灰色
一般規格	
紅外線光譜波段	8 μm 到 14 μm (長波)
操作溫度	-10 °C 到 50 °C (14 °F 到 122 °F)
存放溫度	-40 °C 到 70 °C (-40 °F 到 158 °F)
相對濕度	95 % 無冷凝
安全性	IEC 61010-1: 污染等級 2
電磁相容性	EN 61326-1·CISPR 11: Group 1·Class A
US FCC	CFR·Part 15C
震動與撞擊	10 Hz 到 150 Hz, 0.15 mm, IEC 60068-2-6; 30 g, 11 ms, IEC 60068-2-27
掉落測試	可承受從 2 米跌落
尺寸 (高 x 寬 x 長)	26.7 cm x 10.1 cm x 14.5 cm (10.5 in x 4.0 in x 5.7 in)
重量	0.72 kg (1.6 lb)
外殼等級	IP54 (防塵保護·全方位防水濺)
保固	兩年 (標準)
支援語言	捷克語、荷蘭語、英語、芬蘭語、法語、德語、匈牙利語、義大利語、日語、韓語、波蘭語、葡萄牙語、俄語、簡體中文、西班牙語、瑞典語、繁體中文和土耳其語

訂購資訊

FLK-TiS20+ 9HZ/CN 120 x 90 紅外線熱影像儀 ;9 HZ;
 FLK-TiS20+ 15HZ/CN 120 x 90 紅外線熱影像儀 ;15 HZ;

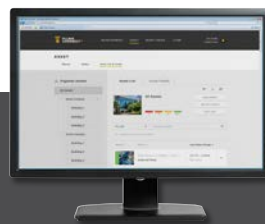
隨附

紅外熱像儀；交流電源（包括通用AC轉接器）；堅固耐用的鋰離子智能電池；USB傳輸線；軟式攜帶包。
 提供免費下載：FlukeConnect桌面軟體和使用者手冊。

選購配件

FLK-TIS-MSD Mini SD 卡
 FLUKE-TIX5XX HAND 手繩
 FLK-TI-SBP3 額外的智慧型電池
 FLK-TI-SBC3B 智慧電池充電器
 TI-CAR CHARGER 車用充電器

欲瞭解詳情，請造訪您當地的 Fluke 網站，或聯絡當地 Fluke 業務代表。



分享現場影像。
 合作與立即回報。

充分發揮 TiS20+ 的功能。現在就下載 Fluke Connect。在現場工作時將影像傳送給您的團隊，節省時間。

Fluke 紅外線熱影像儀所屬的連線測試工具與設備維護軟體系統不斷茁壯發展。

深入瞭解：flukeconnect.com



Fluke. Keeping your world up and running.®

美國福祿克公司 台灣辦事處

地址：新北市三重區重新路五段 609 巷 6 號 6 樓之 11
 電話：(02)2278-3199
 傳真：(02)2278-3179
 網站：www.fluke.com.tw
 郵箱：info.tw@fluke.com ; ruby.ko@fluke.com

©2018 美國福祿克公司。 9/2019 6012639b-twzh

技術指標如有更改，恕不另行通知。

未經福祿克書面許可，嚴禁篡改本文內容。



FB 粉絲團



LINE@ 生活圈



WeChat 公眾號