

Fluke TiS20+MAX 紅外熱像儀



FLUKE CONNECT™ ASSET TAGGING

無需花費大量時間在電腦上整理熱圖像，讓“資產標籤”為您完成所有工作。不再需要在辦公室中拖放檔或重命名檔，只需掃描資產上的二維碼、捕獲熱圖像，然後它們即會自動按資產分類。開始花時間分析您的圖像並創建報告，而不是一次一個地分類檔。

台灣地區目前尚未支援Fluke Connect 功能

通過適當級別的紅外圖像與分析節省時間

- 觸控式螢幕連續紅外和可見光融合IR-Fusion™，只需手指滑動螢幕，即可調整設置。
- 最高400°C測溫，滿足各種應用場景
- 3.5" LCD 觸摸顯示幕，操作方便易於進行故障排除
- 使用 Fluke Connect Asset Tagging 自動分類圖像

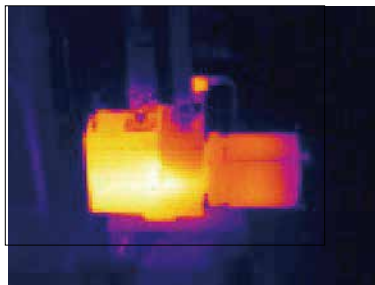
耐用

不管您是要查找開關設備上的不均勻負載，還是要檢測通風系統，Fluke TiS20+MAX 都可幫助您快速檢測問題。

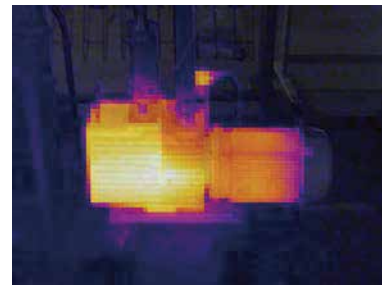
- 可承受高度達2 米的跌落
- 具有防水和防塵性能- IP54 殼體防護等級

IR-Fusion™

Fluke IR-Fusion 技術，紅外和可見光融合技術，以便更快地檢查和更好地報告。只需輕輕一按，即可從全紅外圖像掃描至全可見圖像，以確定問題位置。



全紅外影像*



75 % 混合影像*



50 % 混合影像*



全可見圖像

技術指標

主要特點	TiS20+MAX
紅外解析度	120 x 90 (10,800 像素)
I FOV (空間分辨率)	7.6 mRad, D:S 130:1
視場角	50 °H x 38 °V
最小聚焦距離	50cm (20 inches)
對焦系統	定焦
數據傳輸	微型 USB, 用於將圖像傳輸到 PC
無線連接	有, (802.11 b/g/n (2.4 GHz))
圖像質量	
IR-Fusion 紅外和可見光融合技術	持續融合, 0 % 至 100 %。為紅外圖像增添可視細節
顯示屏	3.5" LCD 觸摸屏 (橫向)
顯示分辨率	320 x 240 LCD
熱靈敏度 (NETD)	60 mK
振頻	9 Hz 型號
數據儲存和圖像捕捉	
內存	內置 4GB 存儲卡 (包括記憶體高達 32GB 的可選微型 SD 卡插槽)
圖像捕捉、查看、保存機制	單手圖像捕捉、查看和保存功能
圖像文件格式	非輻射測量 (jpeg) 或全輻射測量 (.is2); 非輻射測量 (jpeg) 檔無需使用分析軟體
軟件	報告軟體
使用軟件倒出文件格式	.bmp、.dib、.jpg、.tif、.tiff
電池	
電池 (可現場更換、可充電)	鋰離子智慧電池組, 通過五格 LED 顯示來指示電量水準
電池壽命	連續 5 小時以上 (不使用 WiFi)
電池充電時間	2.5 小時充滿
電池充電系統	熱像儀充電。(另可選配 12 V 汽車充電適配器)
交流電工作	通過隨附電源 (100 VAC 至 240 VAC, 50/60 Hz) 使用交流電工作
節能	自動關機: 5、10、15 和 20 分鐘或不設定
溫度測量	
溫度測量範圍 (0 °C 以下未校準)	-20 °C - 400 °C (-4 °F - 752 °F)
精度	0 °C 或以上的目標溫度精度: 25 °C 下為 ± 2 °C 或 ± 2 % (取較大者)。
屏顯發射率校正	有, 材料表
螢幕顯示可調節背景溫度補償	是
中心點溫度	是
點溫度	熱點和冷點標記

技術指標 (續)

主要特點	TiS20+MAX
調色板	
標準調色板	6: 鐵紅、藍紅、高對比、琥珀色、熱金屬、灰色
一般技術指標	
紅外波長	8 μm至 14 μm(長波)
工作溫度	-10 °C 至 50 °C(14 °F 至 122 °F)
存放溫度	-40 °C 至 70 °C (-40 °F 至 158 °F)
相對濕度	95 % 無冷凝
安全性	IEC 61010-1: 汙染等級 2
電磁兼容性	EN61326-1、CISPR 11: 第 1 組, A 類
USFCC	CFR, 第 15C 部分
震動與衝擊	10 Hz 至 150 Hz, 0.15 mm, IEC 60068-2-6; 30 g, 11 ms, IEC 60068-2-27
跌落	可承受 2 米跌落
尺寸 (高 X 寬 X 長)	26.7 cm x 10.1 cm x 14.5 cm (10.5 in x 4.0 in x 5.7 in)
重量	0.72 kg (1.6 lb)
殼體防護等級	IP54 (防塵保護, 全方位防水濺)
保修年限	兩年 (標準)
支持的語言	捷克語、荷蘭語、英語、芬蘭語、法語、德語、匈牙利語、義大利語、日語、韓語、波蘭語、葡萄牙語、俄語、簡體中文、西班牙語、瑞典語、繁體中文和土耳其語

訂購資訊

FLK-TiS20+MAX 9HZ/CN 120 x 90 熱像儀; 9 HZ; 中國

隨機附件

紅外熱像儀; 交流電源 (包括通用 AC 適配器); 堅固耐用的鋰離子智能電池; USB 電纜; 軟運輸包。提供免費下載: Fluke Connect 桌面軟體和使用者手冊。

可選配件

- FLK-TIS-MSD Mini SD 卡
- FLUKE-TIX5XX HAND 手帶
- FLK-TI-SBP3 輔助智慧電池
- FLK-TI-SBC3B 智能電池充電器
- TI-CAR CHARGER 車載充電器

流覽福祿克當地網站或者聯繫當地的福祿克銷售人員, 獲取更多資訊。



FB 粉絲頁



LINE@ 生活圈



WeChat 公眾號

Fluke. Keeping your world up and running.®

美國福祿克公司 台灣辦事處

地址: 新北市三重區重新路五段 609 巷 6 號 6 樓之 11

電話: (02)2278-3199

傳真: (02)2278-3179

網站: www.fluke.com.tw

郵箱: info.tw@fluke.com; ruby.ko@fluke.com

©2019 美國福祿克公司。20200601TW

技術指標如有更改, 恕不另行通知。

未經福祿克書面許可, 嚴禁篡改本文內容。