

Fluke SmartView™ IR 分析與報表軟體

技術資料

供 Fluke 熱像儀*使用

每一台 Fluke 熱像儀*均隨附 Fluke SmartView 軟體，這個功能強大的軟體為一套模組化的工具組，可註解、檢視、編輯與分析 IR 影像，只要進行幾個簡單的步驟，就能製作出完全自訂和專業化的報表。

同時能完全支援申請專利中的 IR-Fusion®技術，即使是第一次接觸本軟體的使用者，也可輕鬆上手，提供熱像儀所需的效能，進行深入分析。

檢視與編輯影像

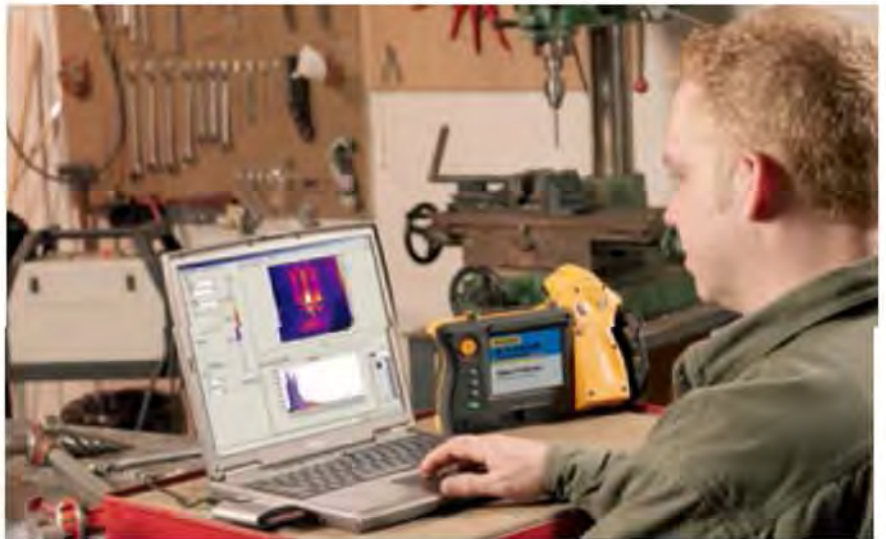
- 顯示出影像陣列，以便進行選取及分析
- 滑鼠移動至任一影像，就能顯示出任何一點的溫度
- 可編輯顏色盤、參考影像、標示器及發射率

可擴大註解範圍

- 在相機或在電腦軟體中為影像加註解
- 輸入地點、類別或其他備註等資訊
- 連結參考影像，進行好/壞及前/後分析
- 在報表中加入註解

詳細分析與全影像控制

- 從不同角度檢視 3D 影像、消除偽陽性的部分 (false positives)，以及找出不易從傳統 2D 影像中發現的問題
- 具備五項 IR-Fusion®檢視模式，可根據應用需求最佳化影像
- 可調整水準、幅度及選擇最佳的顏色盤，以有效地確認及溝通問題
- 提供完整的標示工具 (熱、冷、中心點、中心方塊等)



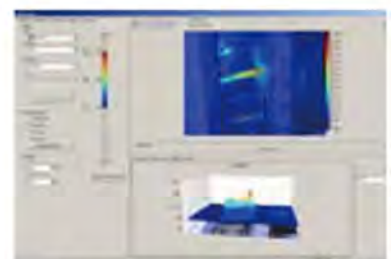
使用申請專利中的 3D-IR™工具，讓您更有信心進行分析及診斷—Fluke 獨家產品



瀏覽、分析及強化 IR 影像。



以多項註解組織資料。



最佳化影像，可快速顯示問題。

* 所有 Fluke 熱像儀均附有 SmartView 軟體 (除 Ti20 外)。Fluke Ti20 附有 InsideIR 軟體，在產品的有效使用期間，可免費進行更新。

簡化報表的製作方法

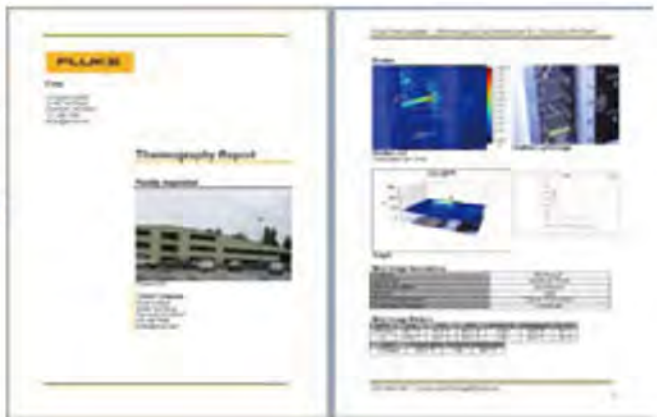
- 快速製作專業自訂的報表
- 一鍵式報表產生器，可快速產生結果
- 具備多項功能，如前／後分析、IR plus visual（可見光）、註解、支援數據及圖形
- 報表精靈可教導使用者製作報表

其他優點

- Fluke 可提供無限使用的免費授權，讓小組的每一位成員均能使用 SmartView 軟體
- 軟體可免費升級，以確保您的 Fluke 熱像儀能擁有最佳效能。影像儀已註冊保固服務後，若有任何升級內容推出時都會以電子郵件通知您。

系統需求

- Windows® 2000 SP3 將隨附更新組合包 1 / XP SP2 / Vista
- 一個已進行產品註冊的網路瀏覽器。Internet Explorer 5.0 或更新版本。
- 最小記憶體為 500 MB (Vista 為 1 GB)
- 可用硬碟空間為 180 MB，以便安裝程式
- 16-bit 彩色、1024 x 768 解析度螢幕或更高規格
- 可用以列印報表和影像的彩色印表機
- CD-ROM 光碟機（以安裝 SmartView 軟體）



Fluke Ti25、Ti10、TiR1 與 TiR 熱像儀

Fluke Ti4xFT 與 Ti5xFT FlexCam®熱像儀

Fluke 全球熱顯像創新技術領導者™



敏盛企業有限公司

<http://www.mavin.com.tw>

TEL:03-5970828

FAX:03-5972622

新竹湖口工業區工業四路3號2F