

技術資料

Fluke VT06 和 VT08 輕便型紅外線熱影像儀

靈活「掌」控，新穎「輕」晰

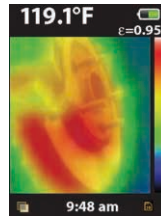


主要特色

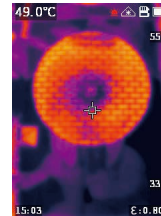
- -20°C 至 400°C 寬廣的量程選擇
- 2小時快速充電，8小時強力續航
- 單層選單介面，簡單易懂、隨開隨測
- 自帶雷射瞄準點，快速定位被測目標
- 智慧自動捕獲最高/最低溫度
- 22Hz 幀頻

● 解析度再升級！圖像更清晰，細節不錯過！

120 x 90 像素機型，超過 10,000 個紅外線像素點，比上一代產品*提升了 12 倍，豐富的溫度細節幫助您更快發現問題。



由上一代產品 VT04*拍攝
【28×28 像素】



由 VT08 拍攝
【120×90 像素】

● 虛實難分？Fluke 獨特技術完美融合紅外線和可見光

VT08 同時具備紅外線和可見光鏡頭，將畫面中的紅外線和可見光圖像進行即時融合，讓您清晰分辨被測目標位置。另外，Fluke 的 IR-Fusion® 技術，讓您可以根據個人習慣快速調節融合程度或切換至畫中畫模式。



● 優質功能一次擁有！點溫儀的大小、熱像儀的品質

「輕便」是 VT06/08 的優勢之一，從重量到尺寸，它幾乎都能與點溫儀媲美。小身材卻有大本領，您能獲得由點到面，飛躍性的測溫體驗。



● 防摔、防塵、防水，無懼嚴酷的工業環境！

秉持 Fluke 產品一貫堅固耐用的堅持，VT06/08 擁有 IP65 防護等級及 2m 防摔特色。不論日曬、雨淋或失手摔落，也能提供穩定可靠的結果。



| | VT08 | VT06 |
|-----------------|--|-------|
| 紅外線圖像和光學 | | |
| 紅外線解析度 | 120×90 | |
| 紅外線波段 | 7.5~14μm (長波) | |
| 幀頻 | 22Hz | |
| 熱靈敏度/NETD | < 60mk | |
| 視角 (H x V) | 50° x 37.5° | |
| 空間分辨率 | 7.6mrad | |
| 調焦方式 | 免調焦 | |
| 最小聚焦距離 | 0.5m (19.7in) | |
| 圖像顯示及儲存 | | |
| 圖像模式 | 紅外線圖像 可見光圖像 畫中畫 | 紅外線圖像 |
| 調色板 | 鐵紅、彩虹色、高對比度、琥珀色、熔融金屬色、灰度 | |
| 內部儲存 | 14 GB (>50000張圖片) | |
| 圖片格式 | JPEG 壓縮格式 (.jpg) | |
| 畫中畫模式 | 有 | 無 |
| 測溫 | | |
| 測溫範圍 | -20 °C 至 400 °C [-4 °F 至 752 °F] (-10 °C 以下未計量) | |
| 測溫精確度 | 在23°C±5°C時，為±2°C 或 2% (取較大值) | |
| 發射率 | 可調 | |
| 背景溫度補償 | 有 | |
| 高/低溫自動捕捉 | 有 | |
| 中心點溫度 | 有 | |
| 高溫/低溫警報 | 全屏最高溫/低溫警報 | |
| 產品接口和鏡頭 | | |
| 可見光鏡頭 | 有 | 無 |
| 手電筒 | 有 | 無 |
| 雷射瞄準 | 有 | |
| Type-C 接口 | 有 | |
| 三腳架接口 | 有 | |
| 電源系統 | | |
| 電池類型 | 可充電鋰離子電池，不可拆卸 | |
| 電池工作時間 | ≥5 小時 (VT08) ≥8 小時 (VT06) 實際續航時間取決於環境與設定 | |
| 充電時間 | < 2.5 小時充滿 | |
| 電池充電溫度 | 0°C ~ 45°C | |
| 電池充電系統 | 在機器內充電 (電池不可拆卸) | |
| 交流電源配接器 | 包括電源，通用配接器 輸出: 5 VDC, 2 A | |
| 省電模式 | 有 | |

| | VT08 | VT06 |
|--------------------|---|---------|
| 環境參數 | | |
| 工作溫度 | -10°C~50°C | |
| 工作海拔 | 2000 m (1.24 mi) | |
| 儲存海拔 | 12,000 m (7.5 mi) | |
| 其他 | | |
| 保固期間 | 一年 | |
| 標準配件 | 腕帶、快速操作指南、充電頭+配接器、TYPE-C 傳輸線、資料下載卡、保固卡(合格證) | |
| 顯示螢幕 | 6.096 cm (2.4 英寸) LCD | |
| 支援語言 | 簡體中文、繁體中文、日文、韓文 | |
| 尺寸 | 20.4 cm x 6.6 cm x 7.6 cm | |
| 重量 | 0.36 kg | 0.35 kg |
| 相對濕度 | ≤90%，無凝結 | |
| PC 紅外圖像分析軟體 | 有 | |
| 安全等級 | | |
| 安全標準 | IEC 61010-1: 污染等級2級 | |
| 雷射 | IEC 60825-1: 2 級650nm, < 1 mW | |
| 電池 | IEC 62133-2, UN 38.3 | |
| 防護等級 | IEC 60529: IP65 (Type-C 插孔閉合時) | |
| 抗跌落高度 | 2m | |
| 電磁兼容性 (EMC) | | |
| 國際 | IEC 61326-1: 工業電磁環境 CISPR 11: 1組, A 類 | |
| 韓國 (KCC) | A 級設備 | |
| 美國 (FCC) | 47 CFR 15 subpart B. | |

訂購訊息

Fluke-VT06 5313567 輕便型紅外線熱影像儀

Fluke-VT08 5313571 輕便型紅外線熱影像儀

標準配件

- 紅外線熱影像儀
- 腕帶
- 快速操作指南
- 充電頭+配接器
- TYPE-C 傳輸線
- 資料下載卡
- 保固卡(合格證)



靈活「掌」控，新穎「輕」晰



Fluke. Keeping your world up and running.®

美國福祿克公司 台灣辦事處

地址：新北市三重區重新路五段 609 巷 6 號 6 樓之 11

電話：(02)2278-3199

傳真：(02)2278-3179

網站：www.fluke.com.tw

郵箱：info.tw@fluke.com ; ruby.ko@fluke.com

©2021 美國福祿克公司。 202111-TWCN-A0923

技術指標如有更改，恕不另行通知。

未經福祿克書面許可，嚴禁篡改本文內容。

FB 粉絲頁



LINE@ 生活圈



Youtube

