

技術資料

Fluke Ti300+ 紅外線熱影像儀



功能強大、容易使用的 FLUKE CONNECT™ 軟體

Ti300+ 紅外線熱影像儀與 Fluke Connect 相容—這是全世界最大的維護軟體和工具整合系統。

- 現代視覺化設計
- 直覺式瀏覽—更容易學習、輕鬆且快速操作
- 簡化的工作流程
- 簡化的報告工作流程和更好的報告範本

準確而可靠的結果

在問題形成前預先發現潛在問題。具備所需的解析度和準確度，能清楚顯示溫度差，或展示隨時間經過逐漸發生的溫度變化。Ti300+ 採用 LaserSharp™ AutoFocus，確保每次都能拍攝清晰的影像。讓您的團隊取得清晰影像，同時與運作中的設備保持安全距離。

- 320 x 240 解析度
- 可測量高達 650 °C
- 設計且經過測試可承受從 2 公尺高處掉落的衝擊
- 手動或自動對焦

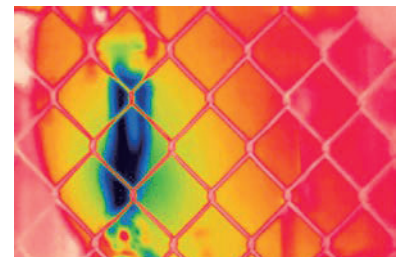
對焦功能非常重要—智慧對焦系統

Fluke LaserSharp 自動對焦專利技術使用內建的雷射測距儀，同時兼顧距離和準確性。這項使用雷射偵測目標的技術能明確找出目標的位置，協助熱影像儀進行對焦，以拍攝高品質的精確影像。

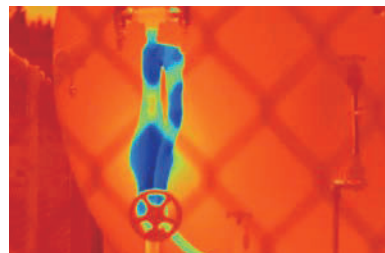
- 只需按一下按鈕，即可為所需的目標拍攝高品質且清晰的影像
- 能避開鐵網圍欄等常見障礙物拍攝紅外線影像
- 讓您準確地選擇目標，避免發生溫度測量偏差
- 您可以在預防性維護計畫中多次執行相同檢測—內建的雷射測距儀能計算並顯示您與目標的距離，方便您重複測量。



難以進行檢測的地點



被動式自動對焦系統只能用來拍攝近距離的物件，因此您可能會測量到錯誤的目標。



Fluke LaserSharp 自動對焦能讓您選取特定目標進行對焦。

詳細規格

Ti300+	
主要功能	
紅外線解析度	320 x 240 (76,800 像素)
SuperResolution™	否
I FOV 配備標準鏡頭 (空間解析度)	1.85 mRad, D:S 532:1
可視範圍	34° H x 24° V
最小對焦距離	15 cm (約 6 in)
MultiSharp™ Focus	否
LaserSharp™ Auto Focus	有, 可持續提供清晰影像。每次皆不時間
雷射測距儀	有, 可計算目標距離以獲得精確對焦的影像, 並會於螢幕顯示距離
進階手動對焦	是
無線連線	有, 可相容於 PC、iPhone、iPad (iOS 4s 和更新版本)、Android™ 4.3 和更高版本, 以及 WiFi 轉區域網路 (如果有)
與 Fluke Connect™ 應用程式相容	有*, 將熱影像儀連接到您的智慧型手機, 所拍攝的影像就會自動上傳至 Fluke Connect 應用程式, 供您儲存和分享
Fluke Connect Assets	透過電腦將影像轉換成資產, 輕鬆地在同一個位置比較測量類型並建立報告。
Fluke Connect 即時雲端上傳	有*, 將熱影像儀連線至建築物的 WiFi 網路, 所拍攝的影像會自動上傳至 Fluke Connect 系統, 讓您在智慧型手機或 PC 上查看
Fluke Connect 即時伺服器上傳	否
IR-Fusion™ 科技	有, 在您的紅外線影像上新增可見的詳細資料內容
強化觸控式螢幕顯示	3.5 英吋 (橫向) 640 x 480 LCD
人體工學設計	適合單手使用的槍型握把設計
熱敏度 (NETD)**	≤ 0.075 °C, 在 30 °C 時, 目標溫度 (75 mK)
位準和溫寬	平滑自動和手動比例縮放,
觸控螢幕可調位準/溫寬	是
快速自動切換自動和手動模式	是
在手動模式中快速自動重新調整	是
最小跨度 (在手動模式中)	2.0 °C (3.6 °F)
最小溫寬 (在自動模式中)	3.0 °C (5.4 °F)
內建數位攝影機 (可見光)	5MP
畫面更新率	60 Hz 或 9 Hz 版本
雷射筆	是
LED 燈 (光束)	是
數位縮放	否
資料儲存和影像拍攝	
廣泛的記憶體選擇	可拆卸的 4 GB micro SD 記憶卡、4 GB 內建快閃記憶體、USB 快閃磁碟機儲存功能、上傳至永久儲存區。
影像拍攝、檢視、儲存機制	可單手操作的影像拍攝、檢視與儲存功能
影像檔格式	bmp、jpeg、is2
記憶體檢視	縮圖和全螢幕檢視
軟體	完整的分析和報告軟體可存取 Fluke Connect 系統
在 PC 上分析和儲存熱輻射數據。	是
Fluke Connect 軟體的匯出檔案格式	Bitmap (.bmp), GIF, JPEG, PNG, TIFF
語音註釋	每個影像最長 60 秒錄音時間, 可於攝影機上播放檢視; 可選購藍牙耳機, 但非必要配備
IR-PhotoNotes™	有 (2 個影像)
文字註釋	有。包括標準快速鍵和使用者可程式化選項
影片錄製與格式	否
遠端控制操作	否
自動拍攝 (溫度與間隔)	否
MATLAB® 和 LabVIEW® 工具箱	否

* Fluke Connect 分析和報告軟體在所有國家/地區皆可用, 但 Fluke Connect 只在部分國家/地區提供。請向授權的 Fluke 經銷商查詢供應情形。
 ** 最佳的可能選擇

詳細規格

Ti300+	
電池	
電池 (可於現場更換、可充電)	兩顆耐久鋰離子智慧電池, 以五格 LED 顯示幕來顯示充電程度
電池壽命	每個電池 2-3 小時 (電池實際使用狀況會取決於設定和使用方式而有所不同)
電池充電時間	充滿電需 2.5 小時
電池充電系統	雙槽式電池充電器或直接在熱像儀上充電。可選購 12 V 汽車充電轉接器
交流電運作	使用隨附電源裝置 (100 V AC 至 240 V AC, 50/60 Hz) 以交流電運作
省電功能	使用者可選擇睡眠與關閉電源模式
溫度測量	
溫度測量範圍 (未於 -10 °C 以下校正)	-20 °C 到 650 °C (-4 °F 到 1,202 °F)
準確度	± 2 °C 或 2 % (於額定 25 °C 時, 以較大值為準)
螢幕上發射率校正	有 (數值與表格)
螢幕上反射背景溫度補償	是
螢幕上穿透率校正	是
溫度線圖	否
調色板	
標準調色盤	9: 彩虹、鐵紅、藍紅、高度對比、琥珀色、反向琥珀色、熔融金屬、灰階、反向灰階
Ultra Contrast 調色盤	9: 彩虹、鐵紅、藍紅、高度對比、琥珀色、反向琥珀色、熔融金屬、灰階、反向灰階
智慧鏡頭	
Macro-25 微距鏡頭: 25 MAC2	是
2 倍望遠鏡頭: TELE 2	是
4 倍望遠鏡頭: TELE4	是
廣角鏡頭: WIDE 2	是
一般規格	
色彩警示 (溫度警示)	高溫、低溫和等溫 (在範圍內)
紅外線光譜波段	7.5 μm 到 14 μm (長波)
操作溫度	-10 °C 到 50 °C (14 °F 到 122 °F)
存放溫度	-20 °C 到 50 °C (-4 °F 到 122 °F) 不含電池
相對濕度	10 % 至 95 %, 非凝結
中心點溫度測量	是
點溫度	熱、冷點標記
使用者定義的點標記	否
使用者定義測量框	1 個具有 MIN-MAX-AVG 溫度顯示的可縮放測量框
硬質護套	耐用硬殼攜帶盒、軟式隨攜袋
安全性	IEC 61010-1: 過壓第 II 類, 第 2 級汙染
電磁相容性	IEC 61326-1: 基本電磁環境, CISPR 11: Group 1, Class A
澳洲 RCM	IEC 61326-1
US FCC	CFR 47, 第 15 部分 B 子部分
震動	0.03 g/Hz (3.8 g), 2.5 g IEC 60068-2-6
衝擊	25 g, IEC 68-2-29
掉落測試	設計可承受自 2 公尺 (6.5 英尺) 落下 (配備標準鏡頭)
尺寸 (高 x 寬 x 長)	27.7 cm x 12.2 cm x 16.7 cm (10.9 in x 4.8 in x 6.5 in)
重量 (含電池)	1.04 kg (2.3 lb)
外殼等級	IEC 60529: IP54 (可防塵; 可防止來自各方向的水霧侵入)
保固	標準兩年保固, 亦提供延長保固
校正週期建議	兩年 (假設正常操作和正常老化)
支援語言	捷克文、荷蘭文、英文、芬蘭文、法文、德文、匈牙利文、義大利文、日文、韓文、波蘭文、葡萄牙文、俄文、簡體中文、西班牙文、瑞典文、正體中文和土耳其文
符合 RoHS 規範	是

訂購資訊

FLK-Ti300+ 60 Hz 紅外線熱影像儀

FLK-Ti300+ 9 Hz 紅外線熱影像儀

隨附

配備標準紅外線鏡頭的紅外線熱影像儀；交流電源裝置和電池充電器 (包括通用交流電源轉接器)；兩顆持久鋰離子智慧電池組；USB 連接線；HDMI 視訊連接線；4GB micro SD 卡；耐用硬殼攜帶盒；軟式隨攜袋和可調式腕帶。**可免費下載：**Fluke Connect 桌面版軟體和使用者手冊

選購配件

FLK-LENS/TELE2 紅外線望遠鏡頭

(2 倍放大)

FLK-LENS/4XTELE2 紅外線望遠鏡頭

(4 倍放大)

FLK-LENS/WIDE2 紅外線廣角鏡頭

FLK-LENS/25MAC2 25 微米微距紅外線鏡頭

TI-CAR-CHARGER 車用充電器

FLK-TI-VISOR3 遮陽板

BOOK-ITP 熱影像原理入門書籍

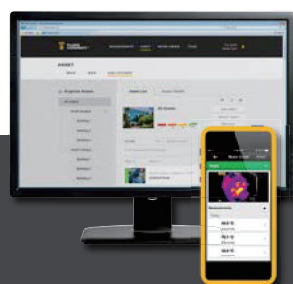
TI-TRIPOD3 三角架固定配件

FLK-TI-BLUETOOTH 藍牙耳機

FLK-TI-SBP3 額外的智慧型電池

FLK-TI-SBC3B 額外的智慧型電池充電器

請瀏覽 www.fluke.com 以取得這些產品的完整詳細資料，或請聯絡您當地的 **Fluke** 銷售代表。



簡化預防性維護。無須重新作業。

使用 Fluke Connect 系統無線同步測量值，節省時間並提升維護資料的可靠性。

- 直接從工具儲存測量結果，並且將結果與工單、報告或資產記錄建立關聯，避免資料輸入錯誤。
- 使用可靠且可追蹤的資料，盡可能提高上工時間，並做出明智的維護決策。
- 採用無線的單段式測量傳輸，不再需要使用記錄板、筆記本和多張試算表。
- 依照資產存取基準、歷史與目前的測量結果。
- 以 ShareLive™ 視訊通話和電子郵件功能，分享您的測量資料。
- Ti300+ 紅外線熱影像儀是連線測試工具與設備維護軟體系統中的一項產品，我們目前正在持續發展此系統。請造訪我們的網站以深入瞭解 Fluke Connect 系統。

深入瞭解：flukeconnect.com



所有商標皆為其各自所有者的資產。分享資料需透過 Wi-Fi 或手機服務。智慧型手機、無線服務和資費方案不包含在購買範圍內。前 5GB 儲存容量是免費的。電話支援的詳細資料請見 fluke.com/phones。

智慧型手機無線服務和資費方案不包含在購買範圍內。並非所有國家/地區均提供 Fluke Connect® (Fluke 台灣未支援 Fluke Connect)

Fluke. Keeping your world up and running.®

美國福祿克公司 台灣辦事處

地址：新北市三重區重新路五段 609 巷 6 號 6 樓之 11

電話：(02)2278-3199

傳真：(02)2278-3179

網站：www.fluke.com.tw

郵箱：info.tw@fluke.com ; ruby.ko@fluke.com

©2019 美國福祿克公司。9/2019 6012670a-twzh

技術指標如有更改，恕不另行通知。

未經福祿克書面許可，嚴禁篡改本文內容。



FB 粉絲團



LINE@ 生活圈



WeChat 公眾號