

技術資料

Fluke TiS55+ 和 TiS75+ 熱影像儀



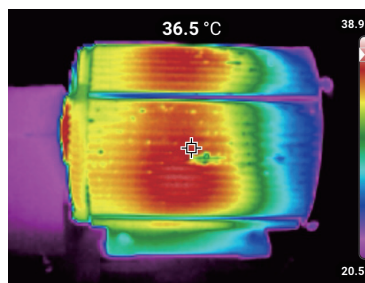
採取主動

規劃主動性的維修 (PM) 專案，並實現該計畫。若要開始進行此項工作，您需要能輕鬆設定整理影像和例行檢驗的功能。有了 TiS55+ 和 TiS75+，就等於準備好執行成功的 PM 專案。

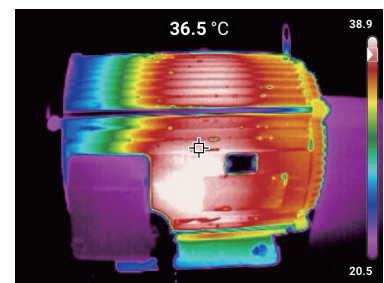
拋棄傳統記錄方式

每天要檢驗的項目何其多，很難完全記得您所看到的檢測結果和地點。也許您必須隨身攜帶手寫板，抄寫檢驗的記錄。TiS55+ 和 TiS75+ 有內建的個人化助理，這代表您終於可以丟開手寫板，有效取得必要的一切資訊並內嵌至所儲存的影像，包括：

- 語音註釋
 - 每張熱影像可附帶最多 60 秒的錄音
 - 錄下您當場所見的測量情況
- IR-PhotoNotes
 - 拍攝資產號碼和其他識別碼
 - 在電腦上查看熱影像圖片時可當作參考
- 資產標記
 - 依照資產排序熱影像
 - 掃描資產上的 QR 代碼，然後開始擷取熱影像
 - 影像將依照資產自動排序，只要將熱影像儀連接至電腦即可檢視。



Fluke TiS55+ 紅外線熱影像儀所拍攝的馬達紅外線影像



Fluke TiS75+ 紅外線熱影像儀所拍攝的馬達紅外線影像

堅固耐用 可靠 精確

- 384 x 288 (TiS75+) 或 256 x 192 (TiS55+) 紅外線解析度
- -20 °C 至 550 °C 溫度測量範圍
- 3.5 吋 VGA 觸控式 LCD 螢幕
- 防水防塵 (IP54)
- 其設計可承受從 2 公尺高度墜落的力道

規格

主要功能	TiS75+	TiS55+
紅外線解析度	384 x 288 (110,592 像素)	256 x 192 (49,152 像素)
IFOV	1.91 mRad	1.91 mRad
可視範圍	42° x 30°	28° x 20°
對焦系統	手動對焦與 1 公尺焦距標記	手動對焦與 1 公尺焦距標記
無線連線	有,可相容於 PC、iPhone®、iPad® (iOS 4s 和更新版本)、Android™ 4.3 和更高版本, 以及 WiFi 和區域網路 (如果有)	有,可相容於 PC、iPhone®、iPad® (iOS 4s 和更新版本)、Android™ 4.3 和更高版本, 以及 WiFi 和區域網路 (如果有)
IR-Fusion 技術	AutoBlend 持續性 0 % 至 100 %。在您的紅外線熱像上新增可見的詳細資料內容	AutoBlend 持續性 0 % 至 100 %。在您的紅外線熱像上新增可見的詳細資料內容
子母畫面 (PIP)	有	有
顯示器	3.5 吋 (橫向 8.9 cm) 觸控螢幕 640 x 480 LCD	3.5 吋 (橫向 8.9 cm) 觸控螢幕 640 x 480 LCD
人體工學設計	單手操作設計	單手操作設計
熱靈敏度	40 mk	40 mk
位準和溫寬	平滑自動和手動比例縮放	平滑自動和手動比例縮放
在手動模式中快速自動重新調整	有	有
最小溫寬 (在手動模式中)	3°C (4.5°F)	3°C (4.5°F)
最小溫寬 (在自動模式中)	5°C (9.0°F)	5°C (9.0°F)
內建數位攝影機 (可見光)	高達 5mp	高達 5mp
畫面更新率	9 Hz 或 27 Hz 型號	9 Hz 或 27 Hz 型號
露點計算	有,可在熱影像儀上進行	無

* Fluke Connect 分析和報告軟體在所有國家/地區皆可用,但 Fluke Connect 只在部分國家/地區提供。Fluke Connect 在台灣尚未支援。

規格 (續上頁)

主要功能	TiS75+	TiS55+
資料儲存和影像拍攝		
內部記憶體	~500 個影像	~500 個影像
外接記憶體	≥4 GB SD 卡 (>1000 個影像)	≥4 GB SD 卡 (>1000 個影像)
影像拍攝、檢視、儲存機制	可單手操作的影像拍攝、檢視與儲存功能	可單手操作的影像拍攝、檢視與儲存功能
影像檔格式	非輻射 BMP 或 JPEG, 或全輻射 is2	非輻射 BMP 或 JPEG, 或全輻射 is2
記憶體檢視	有	有
軟體	完整的分析和報告軟體	完整的分析和報告軟體
在 PC 上分析和儲存熱輻射數據。	有	有
軟體的匯出檔案格式	is3、is2、BMP、GIF、JPEG、PNG、TIFF	is2、BMP、GIF、JPEG、PNG、TIFF
語音註釋	有, 透過藍牙音訊耳機規範 (HSP) 連線至外部裝置, 最多可錄製 60 秒音訊。	有, 透過藍牙音訊耳機規範 (HSP) 連線至外部裝置, 最多可錄製 60 秒音訊。
IR-PhotoNotes	有。最多可在 IS2 檔案中併入 3 個額外的使用者可選擇可見光影像拍攝。	有。最多可在 IS2 檔案中併入 1 個額外的使用者可選擇可見光影像拍攝。
文字註釋	進行 IS2 拍攝之後, 使用者可使用螢幕鍵盤輸入備註。	進行 IS2 拍攝之後, 使用者可使用螢幕鍵盤輸入備註。
影片錄製與格式	標準與輻射型視訊。上限可記錄至 5 分鐘。AVI 和 is3	無
遠端控制操作	有	無
自動拍攝 (溫度與間隔)	有。拍攝 IS2 或 Jpeg 檔案的使用者可選擇時間間隔。	有。拍攝 IS2 或 Jpeg 檔案的使用者可選擇時間間隔。
電池		
電池 (可於現場更換、可充電)	鋰離子可充電電池	鋰離子可充電電池
電池壽命	在沒有 WiFi 的情況下, 可連續使用 3.5 小時以上 (實際壽命視設定與使用情形而定)	在沒有 WiFi 的情況下, 可連續使用 3.5 小時以上 (實際壽命視設定與使用情形而定)
電池充電時間	充電最多只需 2.5 小時	充電最多只需 2.5 小時
電池充電系統	Ti SBC3B 雙槽式電池充電器, 或直接在熱影像儀內充電。	Ti SBC3B 雙槽式電池充電器, 或直接在熱影像儀內充電。 (未隨附雙槽式電池充電器)
交流電運作	使用隨附電源供應器以交流電操作, 隨附萬用轉接器 輸出: 15 VDC, 2 A	使用隨附電源供應器以交流電操作, 隨附萬用轉接器 輸出: 15 VDC, 2 A
省電功能	使用者可選擇睡眠與電源關閉	使用者可選擇睡眠與電源關閉
溫度測量		
溫度測量範圍 (未經校準低於 -10 °C)	-20 °C 至 550 °C (未在 -10 °C 以下進行校準)	-20 °C 至 550 °C (未在 -10 °C 以下進行校準)
準確度	±2 °C 或 2 % (取較大值), 處於 25 °C 環境溫度	±2 °C 或 2 % (取較大值), 處於 25 °C 環境溫度
螢幕上發射率校正	是, 「前十大」材料清單加上 0.01 至 1.00 之間的數值調整	是, 「前十大」材料清單加上 0.01 至 1.00 之間的數值調整
螢幕上反射背景溫度補償	有	有
螢幕上穿透率校正	有	有

規格 (續上頁)

主要功能	TiS75+	TiS55+
調色板		
標準調色盤	6	6
一般規格		
色彩警示	有。使用者可選擇熱點和冷點以及外部/內部範圍色彩警告。根據像素溫度限制使用調色盤色彩來繪製哪些像素,藉以修改紅外線影像的調色盤功能。	有。使用者可選擇的熱點和冷點,以及內部/外部範圍色彩警告。根據像素溫度來限制可使用調色盤色彩繪製哪些像素,藉以修改紅外線影像的調色盤功能。
紅外線光譜波段	~8-14 μm	~8-14 μm
操作溫度	-10 °C 到 50 °C (14 °F 到 122 °F)	-10 °C 到 50 °C (14 °F 到 122 °F)
存放溫度	-20 °C 到 50 °C (-4 °F 到 122 °F) 不含電池	-20 °C 到 50 °C (-4 °F 到 122 °F) 不含電池
相對濕度	10 % 至 95 %,非凝結	10 % 至 95 %,非凝結
點溫度	中心點 (無法移動)	中心點 (無法移動)
使用者定義的點標記	是,每個像素有 5 個使用者可調整的點標記。位置可調整。螢幕上會顯示標記的溫度值。使用者可針對每個標記選擇開啟/關閉顯示。	是,每個像素有 3 個使用者可調整的點標記。位置可調整。螢幕上會顯示標記的溫度值。使用者可針對每個標記選擇開啟/關閉顯示。
使用者定義測量框	是,5 個使用者可調整的矩形。大小和位置都可以調整。螢幕上會顯示矩形的統計資料:溫度上限、溫度下限、平均溫度。使用者可針對每個標記選擇開啟/關閉顯示。	是,3 個使用者可調整的矩形。大小和位置都可以調整。螢幕上會顯示矩形的統計資料:溫度上限、溫度下限、平均溫度。使用者可針對每個標記選擇開啟/關閉顯示。
硬質護套	堅固耐用的硬質護套和軟質攜行袋,包含可調背帶	堅固耐用的硬質護套和軟質攜行袋,包含可調背帶
安全標準	IEC 61010-1:污染等級 2	IEC 61010-1:污染等級 2
電磁相容性	IEC 61326-1:可攜式電磁環境;IEC 61326-2-2 CISPR 11:Group 1,Class A	IEC 61326-1:可攜式電磁環境;IEC 61326-2-2 CISPR 11:Group 1,Class A
澳洲 RCM	RCM IEC 61326-1	RCM IEC 61326-1
US FCC	47 CFR 15 子部分 C,第 15.207,15.209,15.249 節	47 CFR 15 子部分 C,第 15.207,15.209,15.249 節
震動	10 Hz 至 150 Hz,0.15 mm,IEC 60068-2-6	10 Hz 至 150 Hz,0.15 mm,IEC 60068-2-6
衝擊	30 g,11 ms,IEC 60068-2-27	30 g,11 ms,IEC 60068-2-27
掉落測試	其設計可承受從 2 公尺高度墜落的力道	其設計可承受從 2 公尺高度墜落的力道
尺寸 (高 x 寬 x 長)	~ (26.7 cm x 10.1 cm x 14.5 cm) ~ (10.5 in x 4.0 in x 5.7 in)	~ (26.7 cm x 10.1 cm x 14.5 cm) ~ (10.5 in x 4.0 in x 5.7 in)
重量 (含電池)	≤2.27 kg (5 lb)	≤2.27 kg (5 lb)
外殼等級	IP54	IP54
保固	兩年 (標準)	兩年 (標準)
校正週期建議	兩年 (假設正常操作和正常老化)	兩年 (假設正常操作和正常老化)
支援語言	捷克文、荷蘭文、英文、芬蘭文、法文、德文、匈牙利文、義大利文、日文、韓文、波蘭文、葡萄牙文、俄文、簡體中文、西班牙文、瑞典文、正體中文和土耳其文	捷克文、荷蘭文、英文、芬蘭文、法文、德文、匈牙利文、義大利文、日文、韓文、波蘭文、葡萄牙文、俄文、簡體中文、西班牙文、瑞典文、正體中文和土耳其文
符合 RoHS 規範	有	有

訂購資訊

- FLK-TIS75+ 27Hz 熱影像儀
- FLK-TIS75+ 9Hz 熱影像儀
- FLK-TIS75+ 9Hz/CN 熱影像儀
- FLK-TIS55+ 27Hz 熱影像儀
- FLK-TIS55+ 9Hz 熱影像儀
- FLK-TIS55+ 9Hz/CN 熱影像儀

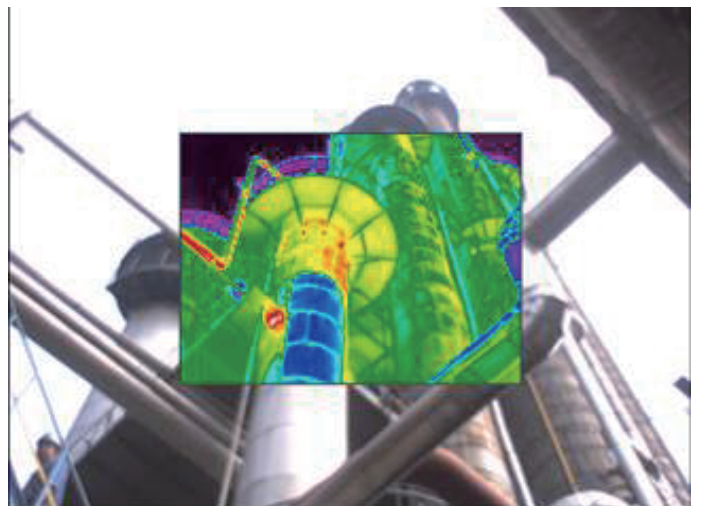
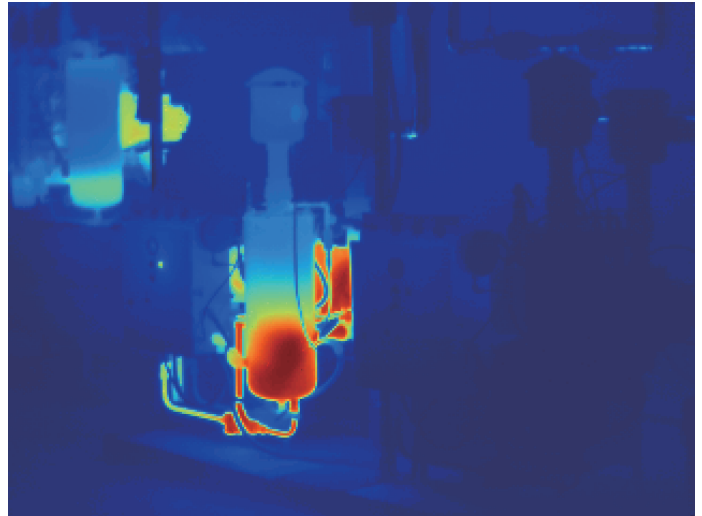
隨附

紅外線熱影像儀; 交流電源 (包括通用交流電轉接器); 雙槽式智慧電池充電器 (僅限 TiS75+); 耐用鋰離子智慧電池 (TiS75+ 隨附 2 顆, TiS55+ 隨附 1 顆); USB 傳輸線; 4 GB micro SD 記憶卡; 耐用硬質攜帶盒; 黑色軟質包; 可調背帶。可供免費下載: 桌面版軟體和使用者手冊。

選購配件

- FLK-BLUETOOTH 藍牙耳機
- FLK-TI-TRIPOD3 三角架底座配件
- BOOK-ITP 熱影像原理入門書籍
- FLK-TI-SBP3 額外的智慧電池
- FLK-TI-SBC3B 智慧電池充電器
- TI-CAR CHARGER 車用充電器

請瀏覽 www.fluke.com 以取得這些產品的完整詳細資料, 或請聯絡您當地的 Fluke 銷售代表。



 敏盛企業有限公司
<http://www.mavin.com.tw>

免責聲明

資料僅供參考, 若有與原廠不合之處, 請以原廠規格為準, 且不提供任何證明文件之用

TEL:03-5970828 FAX:03-5972622 新竹湖口工業區工業四路3號2F



FB 粉絲團



LINE@ 生活圈



Youtube

Fluke. Keeping your world up and running.®

美國福祿克公司 台灣辦事處

地址: 新北市三重區重新路五段 609 巷 6 號 6 樓之 11

電話: (02)2278-3199

傳真: (02)2278-3179

網站: www.fluke.com.tw

郵箱: info.tw@fluke.com; ruby.ko@fluke.com

©9/2020 美國福祿克公司。6013214b-twzh

技術指標如有更改, 恕不另行通知。

未經福祿克書面許可, 嚴禁篡改本文內容。